

TODO LO QUE NUNCA
TE HAN CONTADO
Y SIEMPRE QUISISTE
SABER SOBRE
LAS BOLSAS DE PAPEL



— ? —

**TODDO LO QUE NUNCA
TE HAN CONTADO
Y SIEMPRE QUISISTE SABER SOBRE
LAS BOLSAS DE PAPEL**

- 1- ¿Por qué es una biobolsa?
- 2- ¿Por qué frena el cambio climático?
- 3- ¿Por qué es respetuosa?
- 4- ¿Por qué es resistente?
- 5- ¿Por qué es bicircular?
- 6- ¿Por qué es reutilizable?
- 7- ¿Por qué refuerza la imagen sostenible de los comercios?
- 8- ¿Por qué es la preferida?
- 9- ¿Por qué es la que más se ve?
- 10- ¿Por qué están bien fabricadas?

¿Por qué es una biobolsa?

Porque su materia prima es natural y renovable: la fibra de celulosa se cultiva en plantaciones forestales, gestionadas de forma responsable y certificada para hacer papel.

EL HECHO.

El 3% de la superficie forestal en España son plantaciones papeleras que se renuevan constantemente, por cada árbol que se tala se plantan tres.

(Fuente: BUEN ÁRBOL)

¿Por qué frena el cambio climático?

Porque a través de la fotosíntesis las plantaciones papeleras almacenan en las fibras de celulosa el CO_2 capturado del medio ambiente, permaneciendo de por vida en las bolsas de papel, incluso después de ser recicladas.

EL HECHO.

7 bolsas de papel almacenan 1,3 kilos de CO_2 eliminado del medio ambiente.

(Fuente: LA BOLSA DE PAPEL)



¿Por qué es respetuosa?

Porque si, accidentalmente, es abandonada en un entorno natural, sus componentes no dañan a los seres vivos, ni contaminan los ríos, ni los mares, ni la tierra.

EL HECHO.

Una bolsa de papel se biodegrada en un periodo de tres a cinco meses.

(Fuente: ESTUDIO HUELLA DE CARBONO BILLERUD)



¿Por qué es resistente?



Porque se fabrican con una gran variedad de papeles y tamaños para adecuarse a cualquier tipo de compra y al peso que tienen que transportar.

EL HECHO:

Toda bolsa de papel soporta un peso mínimo de 8 kg.

(Fuente: ESTUDIO ITENE)

¿Por qué es bicircular?



Porque la fibra de celulosa, además de renovable, es altamente reciclable y recuperable para volver a fabricar papel.

EL HECHO:

Una bolsa de papel puede ser reciclada hasta 25 veces.

(Fuente: ESTUDIO UNIVERSIDAD TECNOLÓGICA DE GRAZ, Austria)

¿Por qué es reutilizable?



Porque su resistencia y empaque la hacen útil para ser usada más de una vez, como, por ejemplo, para hacer otras compras o llevar tus pertenencias personales.

EL HECHO:

Una bolsa de papel puede ser reutilizada para comprar más de 6 veces.

(Fuente: ESTUDIO ITENE)

¿Por qué refuerza la imagen sostenible de los comercios?

Porque los consumidores buscan en los comercios que, a través de las bolsas que ofrecen a sus clientes, se muestren sus verdaderos valores éticos y ambientales.

EL HECHO:

El 91% de los consumidores recomiendan a los detallistas que entreguen bolsas de papel.

(Fuente: ESTUDIO LINQ MARKET RESEARCH)



¿Por qué es
la preferida?



Porque para los consumidores es la única bolsa que transmite los valores de ecología, sostenibilidad y cuidado del medio ambiente.

EL HECHO:

Los consumidores están muy satisfechos con la bolsa de papel: le otorgan una nota media de 5,46 puntos sobre 7.

(Fuente: ESTUDIO LINQ MARKET RESEARCH)

¿Por qué es
la que más se ve?



*Porque es un gran soporte
publicitario, su prestancia
la hace muy visible y notoria
cuando se lleva con tu
imagen de marca impresa.*

EL HECHO:

El 80% de los
transeúntes se fijan en
los mensajes impresos
en las bolsas de papel
que ven por la calle .

(Fuente: MEDIA ANALYZER
SOFTWARE & RESEARCH)

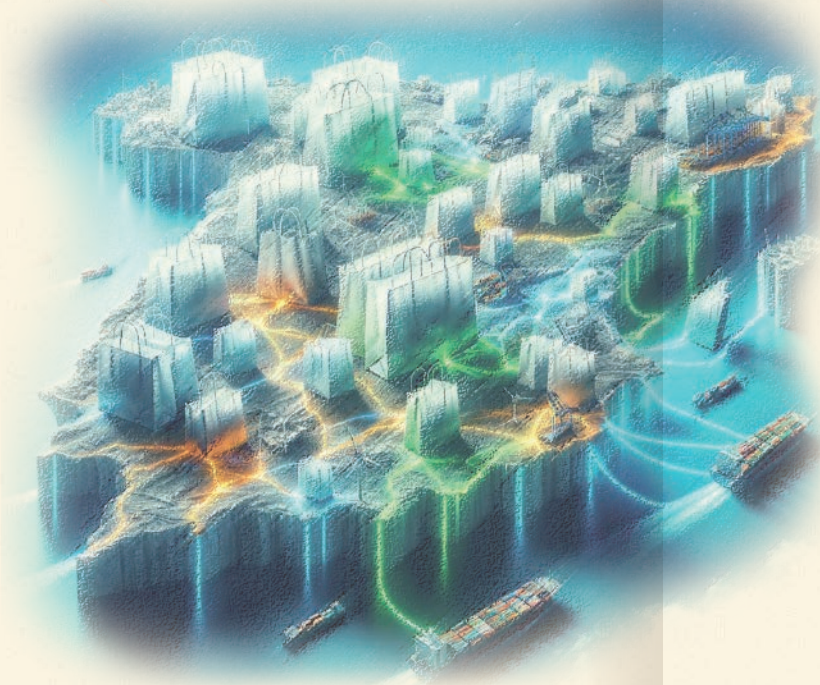
¿Por qué están bien fabricadas?

Porque la cadena de valor de las bolsas de papel es una industria a la vanguardia de la sostenibilidad, la innovación y la adaptabilidad al comercio y a los consumidores.

EL HECHO:

Nuestros fabricantes de bolsas de papel son un referente europeo, exportando más del 40% de su producción.

(Fuente: ESTADÍSTICAS DE LA BOLSA DE PAPEL)



BICIRCULARIDAD DE LA BOLSA DE PAPEL



La **FÁBRICA DE PAPEL** está a la vanguardia de la descarbonización, la reducción de la huella ambiental y la digitalización de los procesos de producción.



En la **FÁBRICA DE BOLSAS DE PAPEL** se producen, de manera ambientalmente respetuosa, bolsas biodegradables, reutilizables y reciclables.

Los **MINORISTAS**, al entregar bolsas de papel a sus clientes, muestran su compromiso con el medio ambiente.



Los **CONSUMIDORES** reutilizan las bolsas de papel para volver a comprar o para llevar sus cosas.



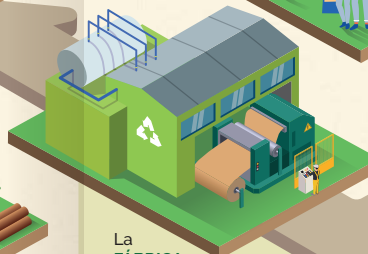
Las **BOLSAS DE PAPEL**, cuando ya no son útiles, se depositan en el contenedor azul.



Los **BOSQUES PAPELEROS** cuando crecen absorben y retienen CO₂, contribuyendo así de forma significativa a frenar el cambio climático.

Las **fibras de celulosa para fabricar papel** son renovables y se obtienen de forma sostenible en plantaciones forestales específicas para ello.

La **FÁBRICA DE PAPEL RECICLADO** limpia y recupera las fibras de celulosa, dando una nueva vida a las bolsas de papel.



lablsadepapel.com



labolsadepapel.com

LABOLSA
PAPEL